

Torno DMG MORI NLX2500Y

Centro torno y fresa CNC

Tipo de máquina: [Dmg Mori NLX 2500 Y / 700](#)

Control: M730UM mit CELOS

Año de construcción: 2018

Disponible desde: sofort

Id: 15130



Datos técnicos

Diámetro torneado: [mm] 366

Longitud máx. de torneado: [mm] 705

Carreras:

Eje X: [mm] 260

Eje Z: [mm] 795

Eje Y: [+/- mm] 100 / (+/-50)

Eje C

Mandril principal ISM 80

Cantidad máx. de revoluciones: [rpm] 4.000

Potencia de accionamiento: [kW] 15/18,5

Pasaje de barra: [mm] 80

Cabezal móvil

centro contrapunto giratorio MK 5

Número torretás revólver: 1

Capacidad de la herramienta: 12

Herramientas accionadas 12

Portaherramientas: BMT60

Revoluciones de las herramientas accionadas 10.000

Características de equipo

Transportador de astillas:

sistema de refrigeración 5 bar

Dispositivo colección piezas:

Sistema de filtración MABEO

Cargador de barras

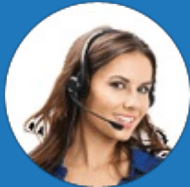
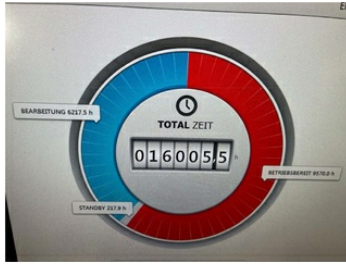
Alternierende Drehzahl

Fräsfunktionen von Taschen und Inseln

Schnelle Festzyklen

Die Maschine ist mit einer sogenannten RMS Funktion ausgestattet. Das bedeutet das ein verändern des Standortes erkannt wird und danach die Maschine bei ihnen wieder von DMGMORI kostenpflichtig freige

Imágenes



CONTACTO Tel: +49 (0) 611 5101990 Correo electrónico: info@stenzel.de